



**APPARTEMENT GURE ATHERBEA -
UHART-CIZE - PAYS BASQUE**

**APPARTEMENT GURE
ATHERBEA - UHART-CIZE**

Location de vacances pour 5 personnes à Uhart-Cize -
Pays Basque

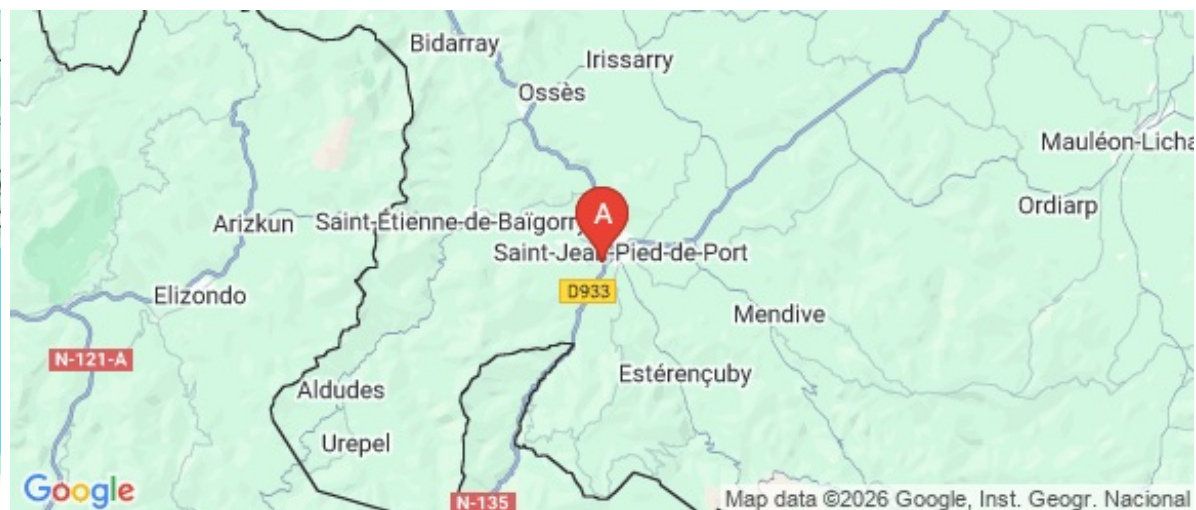
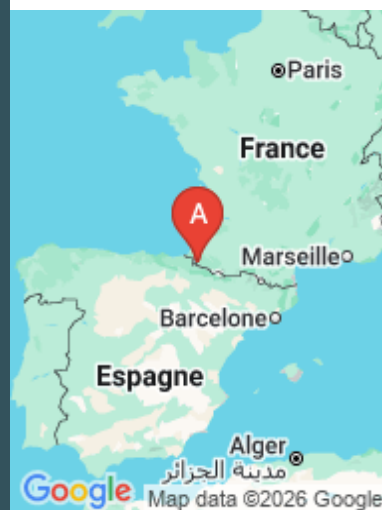
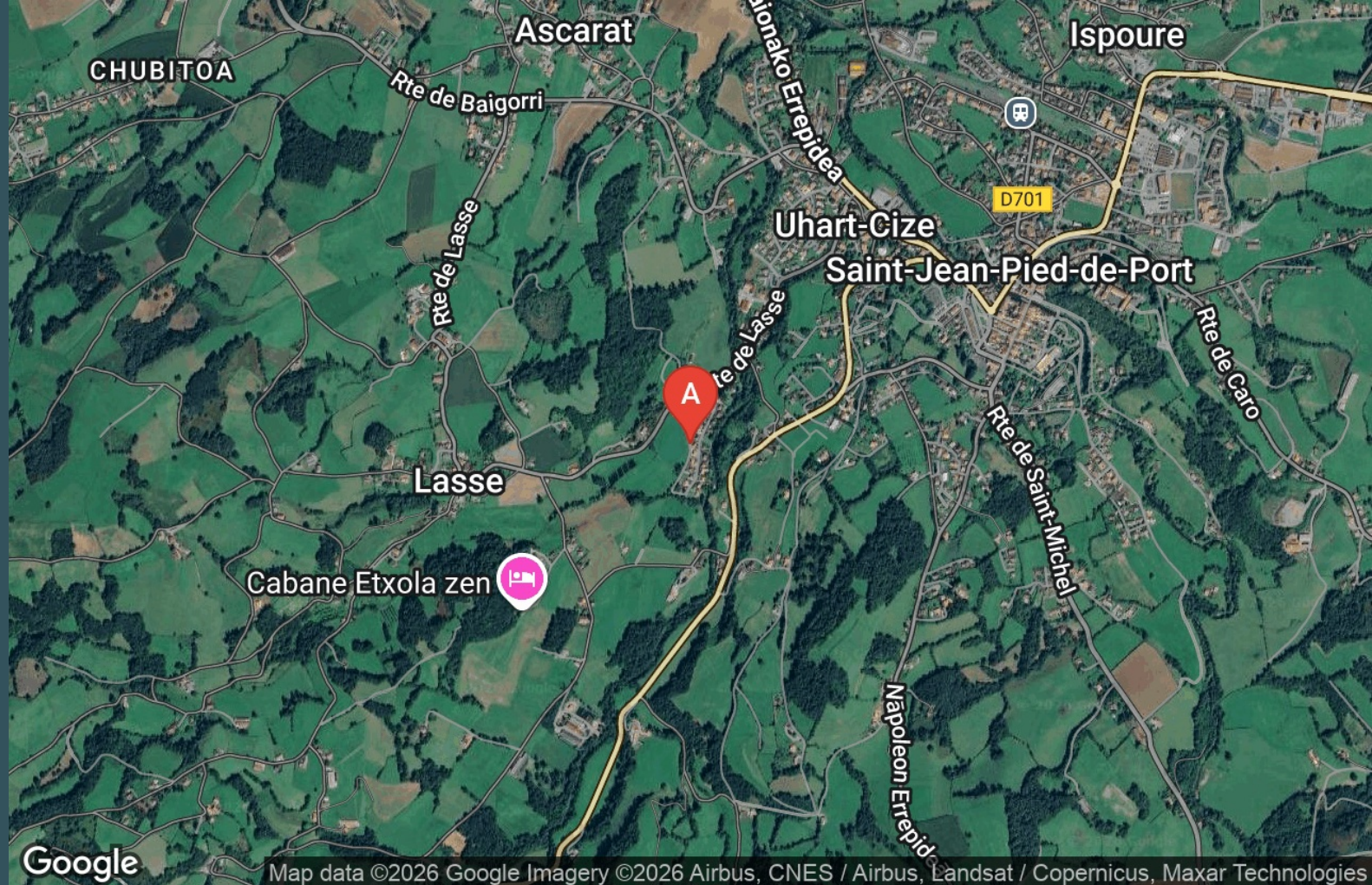
<https://gure-atherbea-uhartcize.fr>



Sandrine BIDONDO

+33 6 14 35 60 20

A Appartement Gure Atherbea - Uhart-Cize : 50
rue de Gesaine, Maison Gure Atherbea 64220
UHART-CIZE





Appartement Gure Atherbea - Uhart-Cize

☆☆☆



Appartement



5

personnes



2

chambres

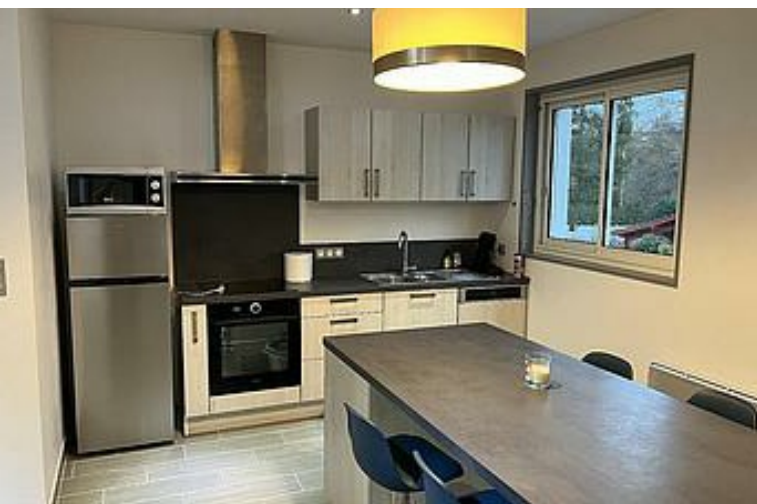


0

m2



Bel appartement T3 de 70m² situé à l'étage, avec une entrée indépendante sécurisée par un portail et un parking. Jardin clôturé. Ce logement entièrement rénové est situé au cœur d'un quartier calme proche du centre du village. A 1km de Saint-Jean-Pied-de-Port et à 5 min de la frontière espagnole. Logement familial et proche de tous les sites et commodités.





Pièces et équipements

| | | |
|------------------------------|---|---|
| Chambres | Chambre(s): 2 Lit(s): 0 dont lit(s) 1 pers.: 0 dont lit(s) 2 pers.: 2 | |
| Salle de bains / Salle d'eau | Salle de bains avec douche Sèche serviettes Salle(s) de bains (avec baignoire): 1 | Sèche cheveux |
| WC | WC: 1 WC indépendants | |
| Cuisine | Cuisine américaine Four Lave vaisselle | Four à micro ondes Réfrigérateur |
| Autres pièces | Salon Terrasse | Séjour |
| Media | Télévision | Wifi |
| Autres équipements | Lave linge privatif | Matériel de repassage |
| Chauffage / AC | Chauffage | |
| Exterieur | Abri couvert Barbecue Salon de jardin | Abri pour vélo ou VTT Jardin privé Terrain clos |
| Divers | | |

Infos sur l'établissement



Communs

Entrée indépendante



Activités



Réseaux

Accès Internet



Stationnement

Parking

Parking à proximité



Services

Location de draps et/ou de linge



Extérieurs

A savoir : conditions de la location

| | | |
|--|---|----------|
| Arrivée | | |
| Départ | | |
| Langue(s) parlée(s) | Basque | Français |
| Annulation/ Prépaiement/ Dépot de garantie | | |
| Moyens de paiement | Chèques bancaires et postaux Virement bancaire | Espèces |
| Ménage | | |
| Draps et Linge de maison | | |
| Enfants et lits d'appoints | Lit bébé | |
| Animaux domestiques | Les animaux ne sont pas admis. | |

Tarifs (au 19/01/26)

Appartement Gure Atherbea - Uhart-Cize

| Tarifs en €: | Tarif 1 nuit en semaine (L, M, M, J, D) | Tarif 1 nuit en weekend (V ou S) | Tarif 2 nuits weekend (V+S) | Tarif 7 nuits semaine |
|--------------------------------|--|-------------------------------------|--------------------------------|-----------------------|
| du 27/06/2026 au 31/07/2026 | 80€ | 90€ | 150€ | 650€ |

Mes recommandations



Restaurant Auberge Etchoinia

+33 5 59 37 01 57

Place du Fronton, Bourg

<http://www.auberge-etchoinia-pays-basque.fr>

0.8 km
LASSE



Au cœur du Pays Basque, à 5 min de Saint-Jean-Pied-de-Port, venez découvrir une auberge traditionnelle. Sur la terrasse ombragée l'été ou dans la salle au coin de la cheminée en hiver, le restaurant permet de goûter aux plaisirs de la bonne cuisine familiale. Martine et Jean-Pierre préparent des menus à partir des spécialités du Pays Basque. La plupart des ingrédients utilisés sont des produits locaux, ce qui assure la fraîcheur et la qualité des mets proposés. Ainsi, l'agneau a été élevé dans la ferme familiale, les truitelles proviennent du village d'Ahaxe et le fromage de brebis est affiné par des producteurs locaux. Martine vous confectionnera une assiette de pays qui vous permettra d'apprécier les richesses gustatives du terroir. Vous pourrez louer la salle de restaurant pour des banquets. Notre restaurant est labellisé Tourisme et Handicap.



Restaurant Les Remparts

+33 5 59 37 13 79

16, place Floquet

<https://www.hoteldesremparts.fr>

1.1 km
SAINT-JEAN-PIED-DE-PORT



A l'intérieur des remparts, au cœur de la ville de Saint-Jean-Pied-de-Port et sur le chemin de Saint-Jacques de Compostelle, cette ancienne demeure de 1643, reconverte en hôtel restaurant vous propose une cuisine soignée. On vous réserve un accueil simple et chaleureux, dans un cadre rustique et familial. Nous vous proposons une cuisine familiale du terroir, le tout fait maison avec des produits frais et locaux. Le restaurant peut accueillir des groupes jusqu'à 100 personnes.



Syndicat Montagne Mendi Gaiak

+33 6 37 35 05 77

35 route de bayonne

<http://www.mendi-gaiak.fr>

1.0 km
UHART-CIZE



Au cœur du Pays Basque, entre Bayonne et Pampelune, venez à la découverte des montagnes basques et faites le plein de sensations fortes. Nous vous proposons un large choix de randonnées et activités à pratiquer à la 1/2 journée ou à la journée : raquettes, randonnées pédestres, VTT, canyoning et spéléologie. Profitez de nos diverses sorties : une balade au coucher du soleil autour d'un casse-croûte, une randonnée rencontre avec un berger et dégustation, une balade thématique sur le vautour fauve, ou bien une randonnée à Iraty sur les estives.



SARL Garacycles

+33 7 87 15 62 40

11 Route de Bayonne

1.0 km
UHART-CIZE



Garacycles se situe à deux pas de Saint-Jean-Pied-de-Port, dans le village d'Uhart-Cize. Il s'agit d'un garage pour les motos, motocycles et cycles. Il y a aussi un magasin d'accessoires vélos et motos et ils font de la vente de VTT, VTC électriques en non électriques. Il est également possible de louer des vélos classiques et vélos à assistance électrique sur une journée ou sur plusieurs jours (à voir en fonction de la demande). Depuis peu, des modèles de trottinettes et de skates sont également disponibles en magasin avec les protections adéquates.



Petit Train Touristique de Saint-Jean-Pied-de-Port

+33 5 59 37 00 92

Place du Trinquet

<http://www.st-jean-pied-de-port.fr>

1.3 km
SAINT-JEAN-PIED-DE-PORT



Au cœur du Pays basque, à Saint-Jean-Pied-de-Port, village classé parmi les plus Beaux Villages de France, l'excursion en train sur pneus permet de découvrir, la maison dite « Mansart », la Nive, les murailles, le pont dit « romain », les rues du centre ancien et les habitations navarraises. Vous découvrirez un magnifique point de vue de la Citadelle, un panorama sur Saint-Jean-Pied-de-Port, les vignes d'Irouléguy, les villages alentours et les Pyrénées. Visite commentée: commentaire enregistré sur CD par site. Les commentaires sont en français et le point de départ est devant le restaurant Ziripot. Réservations pour les groupes auprès de la mairie de Saint-Jean-Pied-de-Port.

Mes recommandations (suite)

Toutes les activités en Basse Navarre

Découvrir

OFFICE DE TOURISME PAYS BASQUE

WWW.EN-PAYS-BASQUE.FR

EN PAYS
BASQUE

Euskal Herrian



Centre Aqualudique de Saint-Jean-Pied-de-Port

+33 5 59 37 97 60

Avenue du Jai Alai

<https://www.communaute-paysbasque.fr>

1.9 km

SAINT-JEAN-PIED-DE-PORT



A 400m du centre ville de Saint Jean Pied de Port, ce nouveau centre aquatique est ouvert d'avril à novembre. Cette piscine est équipée d'un bassin intérieur de 16m sur 10m, d'une profondeur allant de 0,60 m à 1,30m ainsi qu'une pataugeoire pour enfant. A l'extérieur, vous y trouverez un pentaglis, un jacuzzi, des jeux d'eau pour enfants ainsi qu'un grand bassin compétitif de 25m sur 6 lignes d'eau. L'eau de la piscine est chauffée à l'intérieur comme à l'extérieur. Différentes activités vous sont proposées (cours d'aquaconscience, d'aquagym, d'aquabike, cours d'apprentissage enfants et adultes, perfectionnement adultes, école de 4 nages et natation sportive par le club Garaz'igeri ...), n'hésitez pas à vous renseigner auprès des MNS.



Peñas d'Itsusi

+33 5 59 93 95 02

19.1 km

ITXASSOU



Du parking, on empruntera le GR10 vers le col de Méhatché. Bruants, tairers, pipits, et rapaces en migration sont à rechercher selon la saison. Au col, on quittera le GR10 pour descendre vers le sud. On arrive ainsi sur des bords de falaise ne passant pas 1000m d'altitude mais n'étant pas moins impressionnantes, ouvrant le regard sur la vallée de la Regata de Aritzacun. C'est sur ces éperons rocheux qu'est installée l'une des plus vieilles colonies de vautours fauves des Pyrénées. Si le percnoptère n'y niche pas, il y est néanmoins observé de temps en temps. Les milans royaux leur disputent souvent quelques thermiques, où les saisons de migration voient aussi passer d'autres rapaces. On pourra monter sur Artzamendi pour profiter de la vue et des passereaux affectionnant les pentes rases : crabe, chocard. Les deux monticoles sont à rechercher ici !



Forêt d'Iraty : panoramas époustoufflants

+33 5 59 28 51 29

<http://www.chalets-iraty.com>

22.5 km

LARRAU



La forêt d'Iraty, un trésor naturel caché au cœur du Pays basque et de la Navarre, est la plus grande hêtraie d'Europe, s'étendant sur environ 17 000 hectares. Les montagnes environnantes offrent un panorama à couper le souffle. Les bergers, avec leurs troupeaux de brebis, sont les gardiens de la montagne, contribuant non seulement à l'entretien des pâturages, mais aussi à la préservation de l'écosystème en maintenant un équilibre délicat entre l'homme et la nature. Pour les amateurs d'activités en plein air, Iraty offre un terrain de jeu exceptionnel. Que vous soyez passionné de randonnée, à la recherche de sentiers à conquérir en VTT ou désireux d'explorer les chemins en trottinette, vous trouverez votre bonheur. C'est également un lieu privilégié pour l'observation des oiseaux, invitant à faire une pause dans le rythme effréné de la vie quotidienne pour savourer l'instant présent.

